



Pontificia Universidad Católica Madre y Maestra

Unidad Administración de Redes

Guía de conexión desde MAC-OS a red Wi-Fi PUCMM

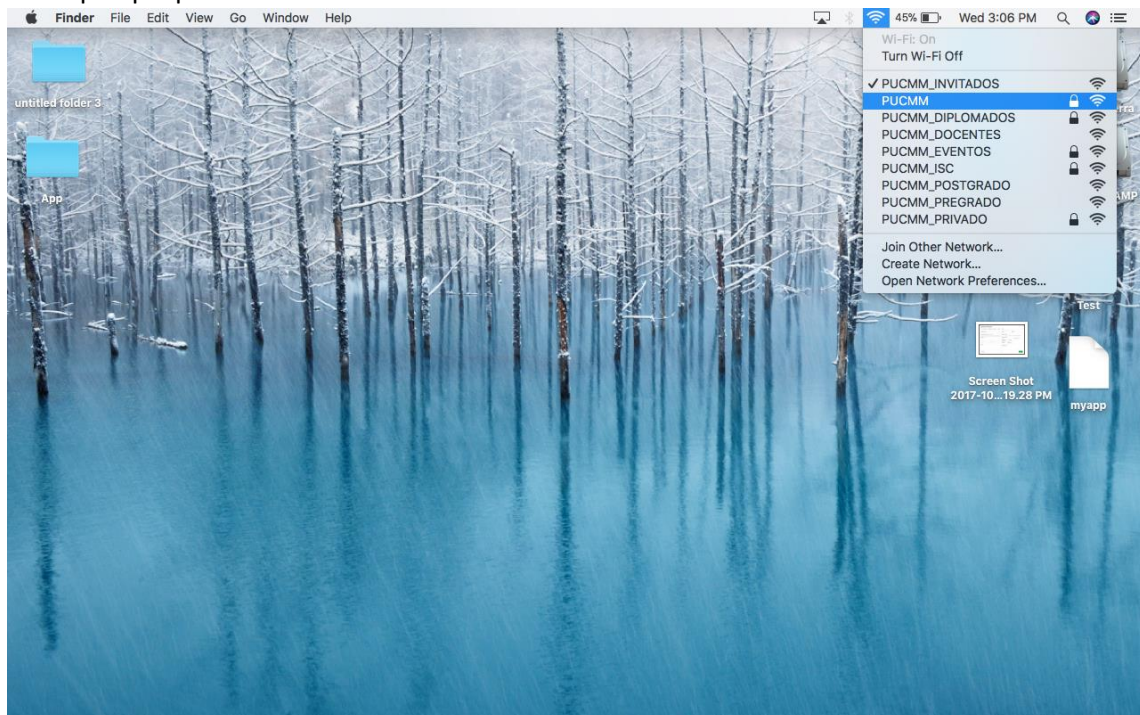
Esta guía explica cómo configurar el acceso a la red Wi-Fi PUCMM en dispositivos con sistema operativo MAC-OS para usuarios tanto académicos como administrativos. Luego de configurar su dispositivo, éste guardará sus credenciales y se conectará automáticamente a la red PUCMM siempre que esté a su alcance.

Instrucciones:

Estas instrucciones pueden variar entre las diferentes versiones del sistema operativo, pero aun así sirven como guía para conocer los parámetros adecuados para establecer la conexión. A continuación, mostramos los pasos a seguir.

MAC-OS

1. Verifique que puede ver la red llamada "PUCMM"

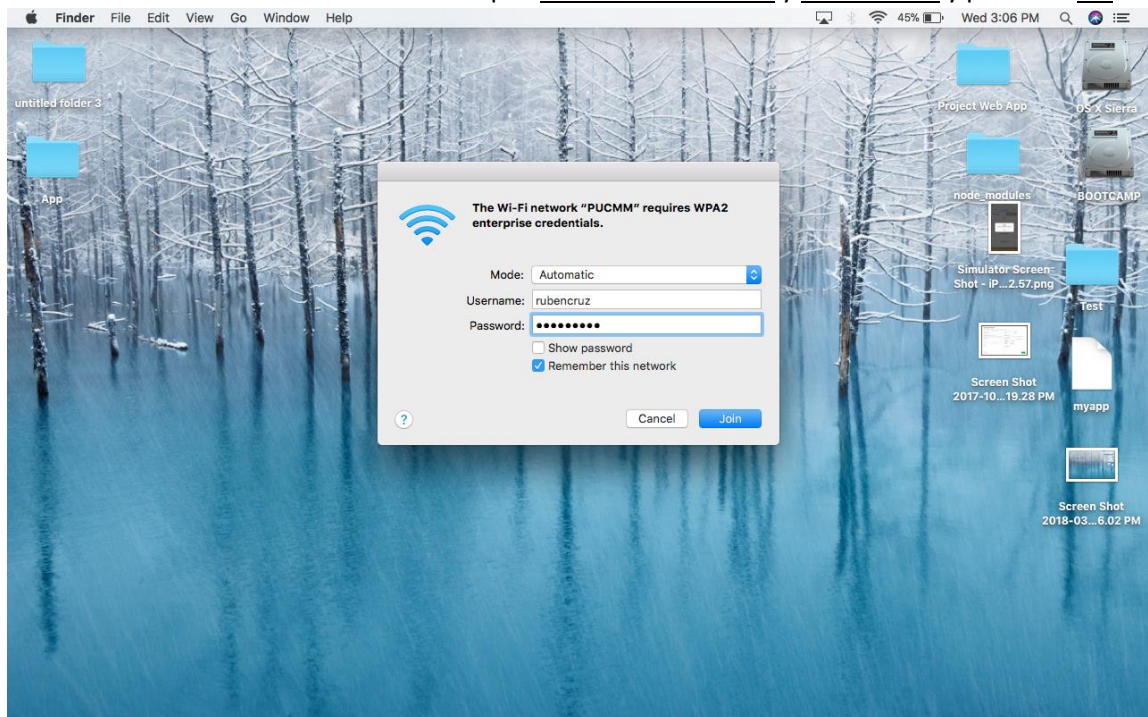




Pontificia Universidad Católica Madre y Maestra

Unidad Administración de Redes

2. Pulse la Red y luego en la ventana emergente ingrese sus credenciales (usuario y contraseña) académicas o administrativas en los campos **Nombre de usuario** y **Contraseña** y presione **OK**

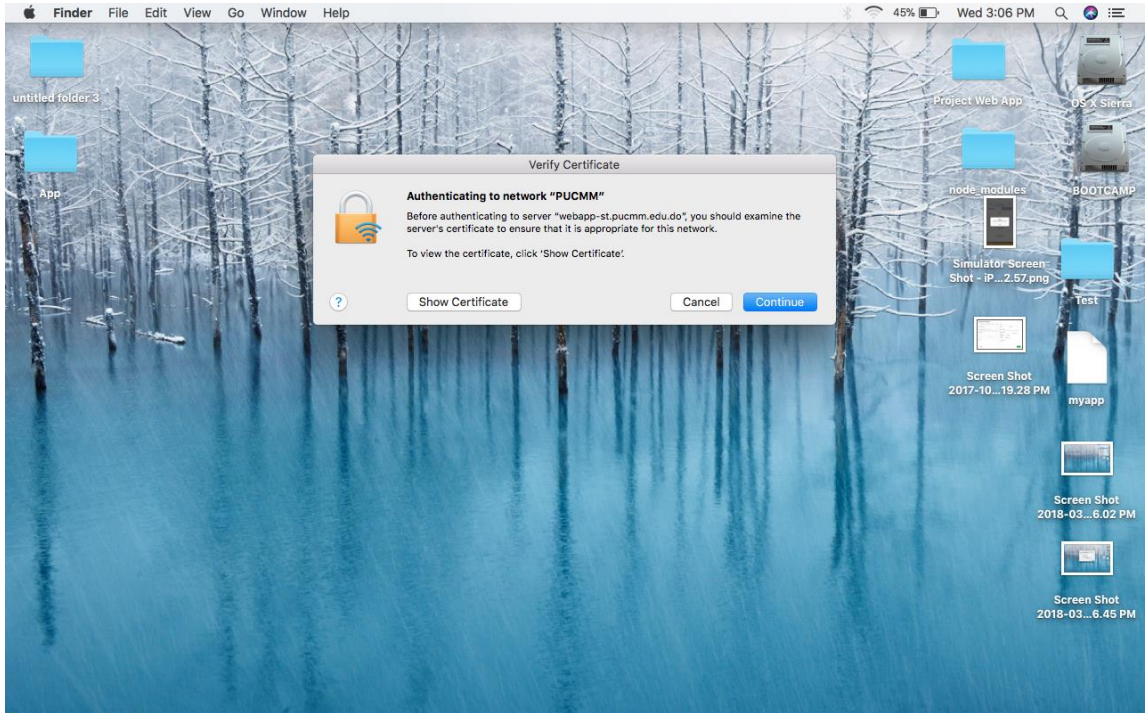


3. Pulse continuar en el mensaje de seguridad y validación del certificado

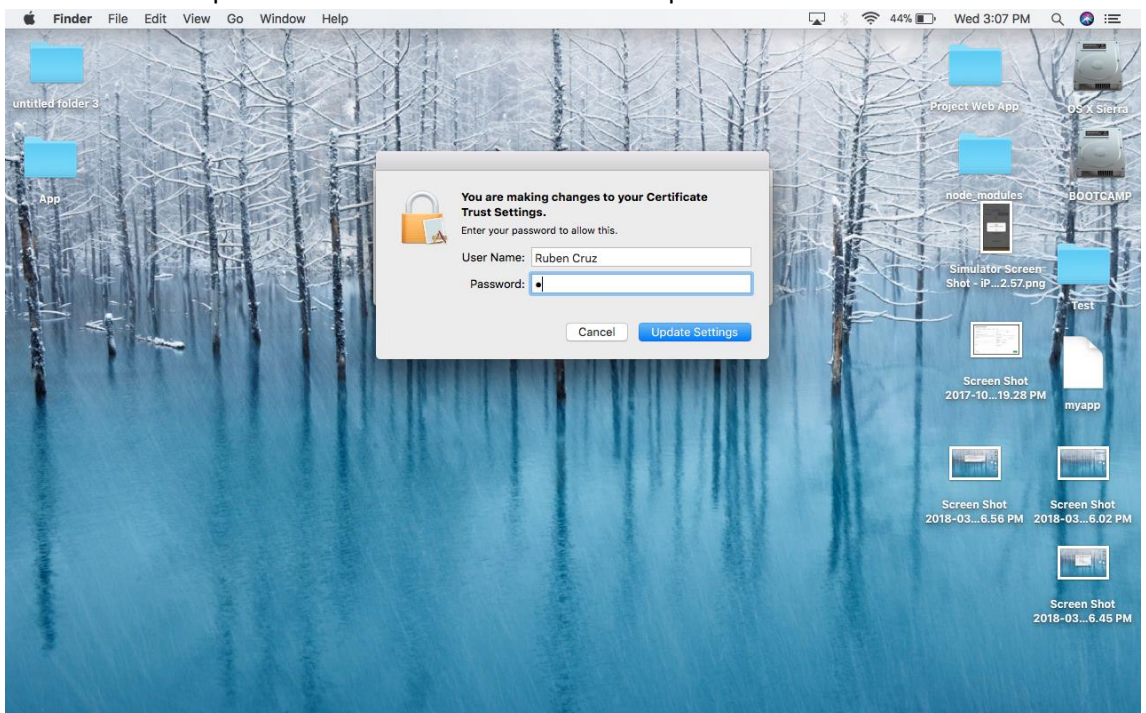


Pontificia Universidad Católica Madre y Maestra

Unidad Administración de Redes



4. En dado caso de pedir credenciales para instalar el certificado, colocar el usuario y contraseña del usuario local con permisos de administrador en la MAC para instalarlo





Pontificia Universidad Católica Madre y Maestra

Unidad Administración de Redes

Solución de problemas:

Causas para que falle la conexión:

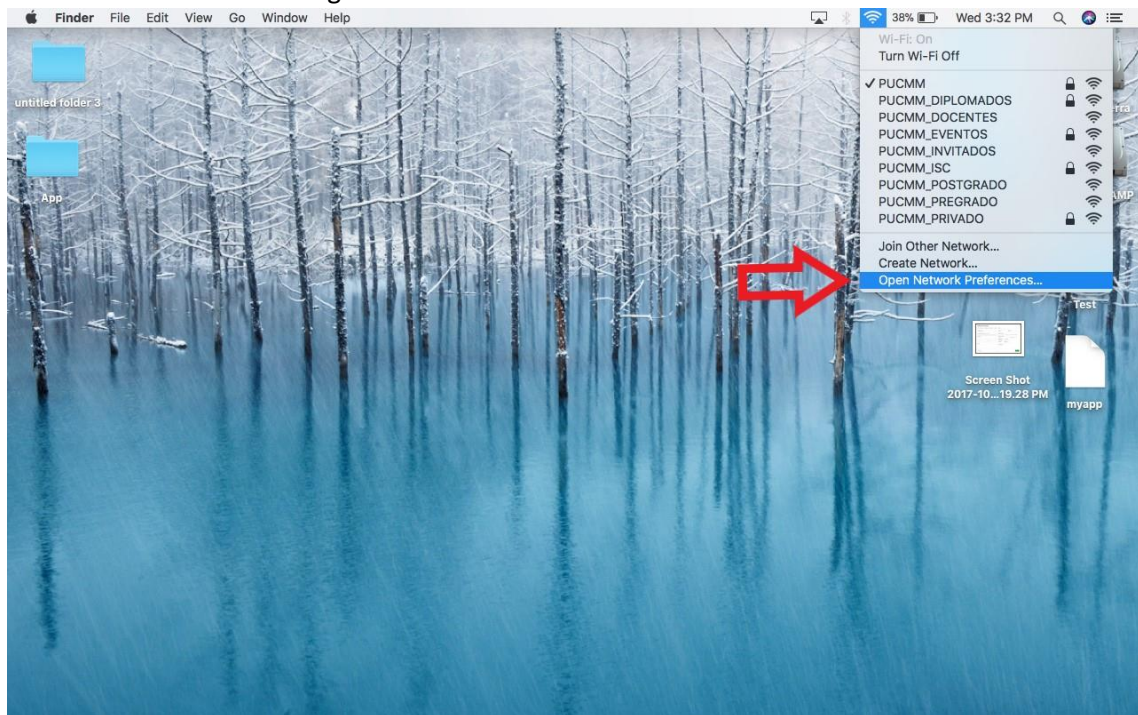
En caso de que no pueda conectarse esto se puede deber a las siguientes razones:

- Sus credenciales fueron ingresadas incorrectamente.
- Su contraseña ha expirado, en tal caso debe cambiar su contraseña, eliminar el perfil de la red PUCMM y volver a conectarse para ingresar sus credenciales.
- Ha superado el límite de dispositivos con sus credenciales (Actualmente el límite es de 5)

Como eliminar perfil Wi-Fi PUCMM:

MAC-OS:

1. Haga click derecho sobre el icono de conexión de la barra y seleccione “Open Network Preferences” o “Abrir configuraciones de red”.

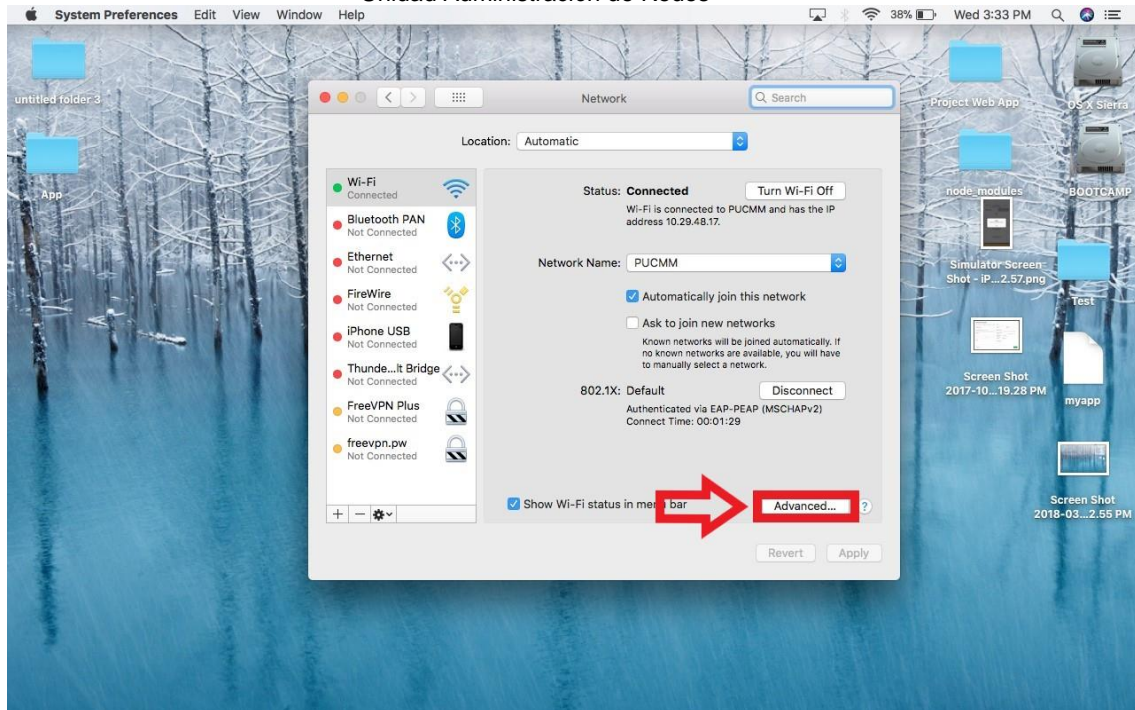


2. Luego en la ventana de red dar click a la opción de Avanzado o Advanced.

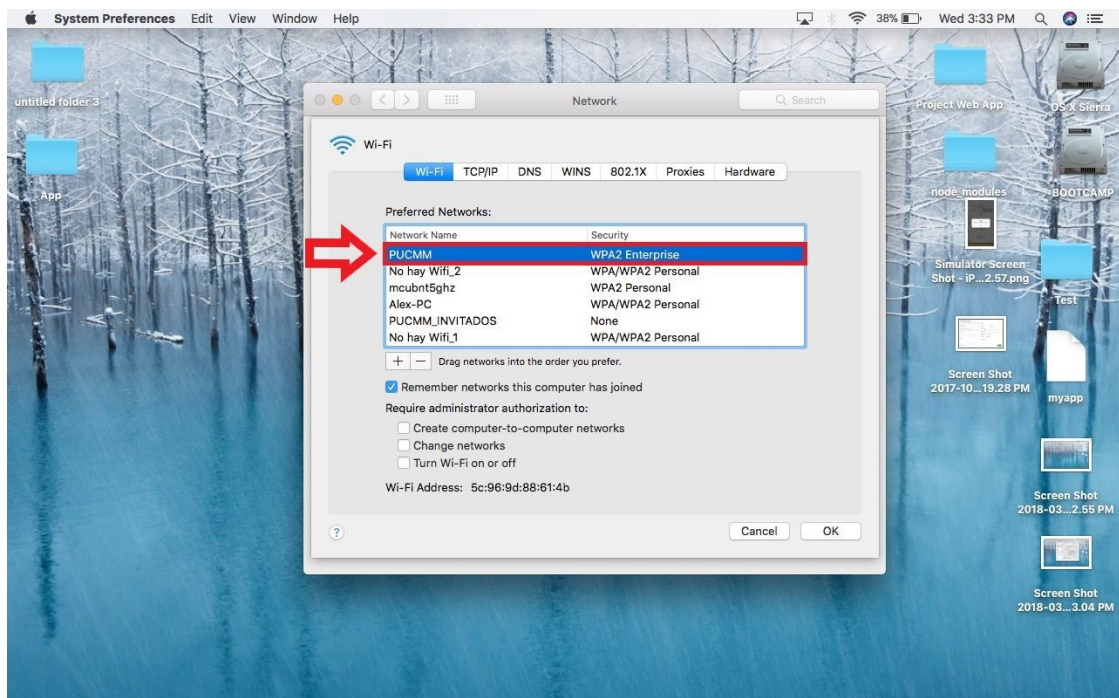


Pontificia Universidad Católica Madre y Maestra

Unidad Administración de Redes



3. Seleccionar la red "PUCMM".





Pontificia Universidad Católica Madre y Maestra

Unidad Administración de Redes

4. Darle click a la opción “remove Network” o “remover red” y pulse OK.

